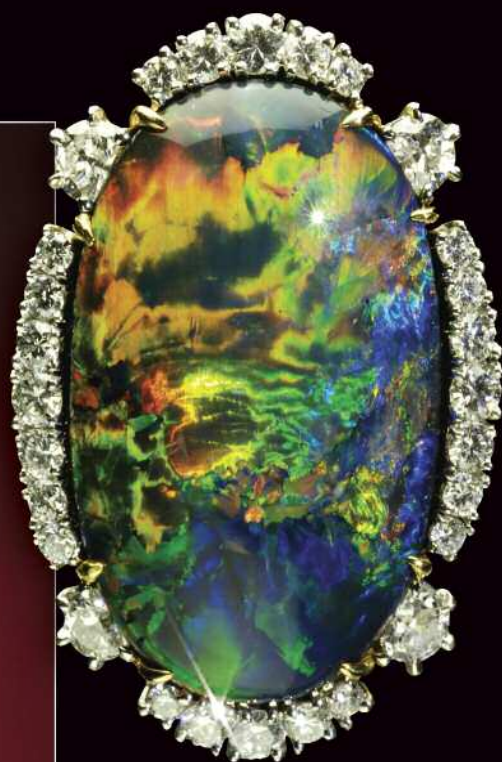


50. MIĘDZYNARODOWA WYSTAWA I GIEŁDA

MINERAŁY BIZUTERIA

PAŁAC KULTURY

PL. DEFILAD 1, WEJŚCIE GŁÓWNE, SOB-ND 10⁰⁰-18⁰⁰



18-19 IX 2010

WWW.PALACMINERAŁY.PL

WYSTAWA SPECJALNA:

„BURSZTYN - ZŁOTO PÓLNOCY”

MATERIAŁY PRASOWE

PAŁAC MINERAŁÓW

50. MIĘDZYNARODOWA WYSTAWA I GIEŁDA MINERAŁÓW,
SKAMIENIAŁOŚCI I WYROBÓW JUBILERSKICH
18-19 IX 2010, PAŁAC KULTURY I NAUKI, PL. DEFILAD 1



W dniach 18-19 września 2010 roku odbędzie się Pięćdziesiąta (50!) edycja największej w Polsce Międzynarodowej Wystawy i Giełdy Minerałów, Skamieniałości i Wyrobów Jubilerskich. Spośród wszystkich organizowanych na terenie Polski wystaw i giełd minerałów to właśnie impreza warszawska jako pierwsza osiągnęła ten wspaniały „wiek” ! Przez ponad 25 lat, bez przerw, dwa pokolenia organizatorów dokładały wszelkich starań, aby Warszawiacy dwa razy do roku mogli obejrzyć naj-



piękniejsze cuda natury oraz najciekawszą biżuterię z nich wykonaną. Nie inaczej będzie i tym razem. Największą atrakcją zbliżającej się edycji będzie wystawa pt.: „BURSZTYN – ŻŁOTO PÓŁNOCY”. Będzie ona stanowić swoiste „uzupełnienie” do wystawy prezentowanej podczas poprzedniej giełdy w lutym bieżącego roku („Żłoto, srebro i kamienie szlachetne”), gdyż tym razem zostaną zaprezentowane nie „klejnoty” pochodzące z odległych krain, lecz te, które można znaleźć u nas. Warto dodać, iż podobnie jak w przypadku poprzedniej wystawy, największy nacisk został położony na zaprezentowanie okazów, które na co dzień są niedostępne dla publiczności, gdyż znajdują się w prywatnych kolekcjach lub magazynach muzealnych (szczegóły – patrz dalej).

Nowością na jubileuszowej „Giełdzie” będzie obecność rzeczoznawcy, który bezpłatnie będzie pomagał zwiedzającym zweryfikować wartość wyrobów (również tych przyniesionych spoza imprezy). Tym samym wszyscy zwiedzający

będą mogli usłyszeć fachową opinię dotyczącą posiadanych wyrobów - ich jakości i wartości.

Oprócz wystawy i rzeczoznawcy organizatorzy przewidują pełen zestaw „przetestowanych” już atrakcji. Odwiedzą nas zarówno sympatyczni Walończycy, jak i kolejne dinozaury z Bałtowa. Jak zwykle swe „podwoje” otworzy dla dzieci Geolandia (patrz dalej), natomiast w ramach wspomnienia dawnych edycji bufet uzyska dodatkowy wystrój w postaci archiwalnych zdjęć. Oczywiście nawet najwspanialszy Jubileusz nie może przesłonić podstawowej roli tej imprezy, czyli umożliwienia ponad 200 wystawcom zaprezentowania swoich wyrobów i zbiorów, a Państwu możliwości obejrzenia i zakupienia tych arcydzieł.





“BURSZTYN – ZŁOTO PÓŁNOCY” WYSTAWA SPECJALNA

50. MIĘDZYNARODOWA WYSTAWA I GIEŁDA MINERAŁÓW,
SKAMIENIAŁOŚCI I WYROBÓW JUBILERSKICH
18-19 IX 2010, PAŁAC KULTURY I NAUKI, PL. DEFILAD 1

Bursztyn, jantar, elektrum, sukecynit – to wszystko różne nazwy jednego z najcenniejszych “skarbów” regionu Bałtyckiego. Choć na świecie istnieje kilkadziesiąt (>50) odmian żywic kopalnych, tylko jedna z nich od tysiącleci jest szczególnie ceniona. Polska od dawnych czasów jest istotnym źródłem bursztynu, który został za razem naszym nieformalnym “kamieniem narodowym”.

Podczas zbliżającej się 50. Międzynarodowej Wystawy i Giełdy Mienerałów, Skamieniałości i Wyrobów Jubilerskich zaprezentowana zostanie specjalna wystawa tematyczna, w całości poświęcona bursztynowi – „BURSZTYN – ZŁOTO PÓŁNOCY”. Sukecynit (bursztyn bałtycki) występuje w bardzo różnorodnych formach i odmianach barwnych. Wszyscy znamy złociste i miodowe jantarowe bryłki – jednak podczas wystawy będzie można obejrzeć również unikalne jego odmiany – błękitne, czy opalizujące.

Z naukowego i kolekcjonerskiego punktu widzenia bursztyn bałtycki jest niezwykle cenny ze względu na różnorodność znajdujących w nim inkluzji - zatopionych w bursztynie szczątków – głównie roślin i zwierząt. Ilość gatunków opisanych z „naszych“ sukecynitów przewyższa ogólną liczbę gatunków opisanych ze wszystkich pozostałych żywic kopal-



nych. Na wystawie będzie można obejrzeć wiele okazów zawierających nietypowe inkluzje roślinne i zwierzęce. Na szczególną uwagę zasługuje okaz z fragmentem skóry i futra nieznanego ssaka.

Na koniec warto wspomnieć o estetycznych walorach sukecynitu. Bursztyny były wykorzystywane do dekoracji w formie biżuterii i ozdób od prehistorycznych czasów – najstarsze bursztynowe artefakty liczą minimum 30000 lat. Najslynniejszym zaś bursztynowym dziełem sztuki jest rozpalająca wyobraźnię wszystkich poszukiwaczy skarbów „Bursztynowa komnata“. Na wystawie obejrzeć będzie można również szereg artystycznych wyrobów z bursztynu.



GEOŁANDIA - MAGICZNA KRAINA

50. MIĘDZYNARODOWA WYSTAWA I GIEŁDA MINERAŁÓW,
SKAMIENIAŁOŚCI I WYROBÓW JUBILERSKICH
18-19 IX 2010, PAŁAC KULTURY I NAUKI, PL. DEFILAD 1



Nikt już nie pamięta kiedy „Geolandia” po raz pierwszy pojawiła się na mapie Wystaw Minerałów i innych imprez o podobnym – popularyzatorskim charakterze. Wiadomo jednak, że „Ambasadorowie” tej magicznej krainy pojawiają się regularnie i za każdym razem przywożą inny zestaw atrakcji. Osobom, które do tej pory nie zetknęły się z „Geolandią” pragniemy przedstawić kilka faktów:

Powierzchnia: zmienna – od 2-3 stolików do kilkudziesięciu m² (w zależności od warunków lokalowych).

Ludność: „Ambasadorowie” (nauczyciele i studenci) + goście (honorowi obywatele). „Ambasadorami” są osoby, które na co dzień zawodowo pracują z dziećmi, natomiast „honorowymi obywatelami” są wszystkie dzieci, które nas odwiedzają. Najmłodszy „obywatele” są w wieku przedszkolnym, natomiast najstarsi w wieku emerytalnym (standardowy zestaw zabaw edukacyjnych jest przygotowany z myślą o dzieciach z przedszkoli, szkół podstawowych i gimnazjów).

Najważniejsze rodzaje aktywności: w zależności od wieku dzieci mogą np.: bawić się modelami dinozaurów, wykopać „własny skarb”, kolorować, wycinać, wyklejać, malować, rozwiązywać proste łamigłówki, uczyć się rozpoznawać minerały, skały i skamieniałości, preparować okazy, tworzyć własną biżuterię (np.: korale), itp. Zestaw atrakcji jest zmienny na każdej imprezie.

Przepisy wizowe: Wszystkie dzieci, które odwiedzają z rodzicami (albo nauczycielami) Międzynarodowe Wystawy i Giełdy Minerałów, Skamieniałości i Wyrobów Jubilerskich mają pełne prawo do odwiedzenia „Geolandii” i spędzenia tam tyle czasu „ile dusza zapagnie” (a rodzice/nauczyciel pozwolą).

Wszystkie atrakcje są darmowe, ale przy niektórych wprowadzono niewielkie ograniczenia (np.: przy preparowaniu okazów – 1 okaz na osobę; okaz potem można zabrać ze sobą).

